

**COMMUNIQUE DE PRESSE**

Orsay, le 15 février 2019

**L'EPA Paris-Saclay lance une consultation  
pour un programme de 300 lits étudiants privés  
au sein du Campus urbain de Paris-Saclay**



Vue aérienne du quartier de Moulon ©EPA Paris-Saclay / Alticlic

Afin de poursuivre l'aménagement du Campus urbain Paris-Saclay, l'EPA Paris-Saclay organise une consultation auprès d'opérateurs et de gestionnaires sur le lot EE2 afin de réaliser dans le quartier de Moulon, à Orsay, un programme innovant de logements étudiants (300 lits) à haute qualité environnementale.

Cette opération située au sud-est de la ZAC sur 7 500 m<sup>2</sup> est l'occasion pour les opérateurs de proposer une approche nouvelle dans la conception de la résidence en associant une approche programmatique et une démarche environnementale ambitieuses. L'objet de la consultation est de désigner un opérateur, pour la réalisation du programme attendu par l'EPA Paris-Saclay et ses partenaires, accompagné d'un investisseur et d'un gestionnaire des logements étudiants (sans exclusivité entre les membres du groupement).

**Les ambitions du lot EE2**

Le projet devra obtenir le Label énergie carbone - E3C2 et le Label biosourcé niveau 2. La résidence devra être **mise en service au plus tard pour la rentrée scolaire de 2022**. L'ensemble des logements devront être intégrés au processus d'attribution du **Guichet Unique**.

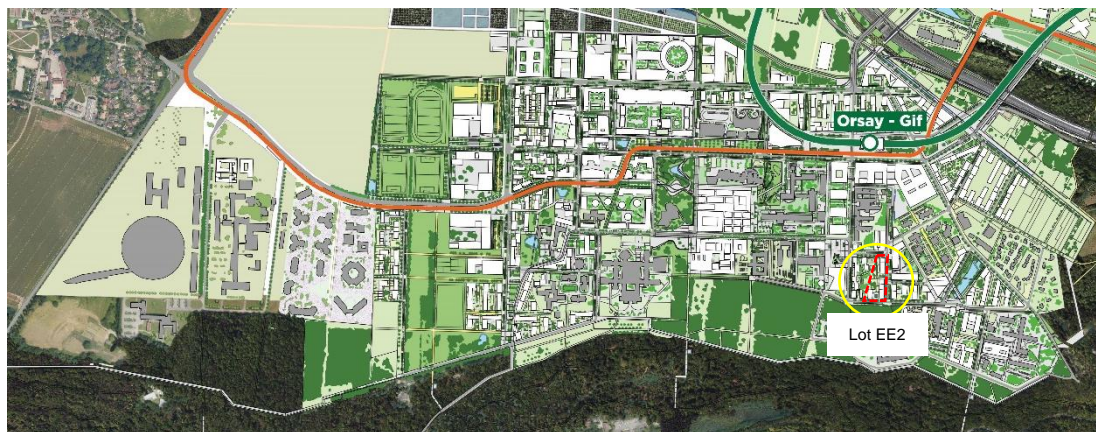
**Une consultation organisée en deux phases**

- Une phase Candidature, dont l'objectif est de sélectionner de 4 à 5 candidats admis à participer à la phase offre.
- Une phase Offre, composée d'une proposition programmatique, d'une approche environnementale et d'un modèle de gestion, ainsi que d'une offre financière.

### Comment candidater ?

L'EPA Paris-Saclay fournit gratuitement un dossier de consultation sur simple communication du nom et des coordonnées du candidat, en envoyant un courriel ayant pour objet « Demande de dossier - Consultation opérateurs/gestionnaires - EE2 » à Priscilla Valenti : [priscilla.valenti@oin-paris-saclay.fr](mailto:priscilla.valenti@oin-paris-saclay.fr) et Caroline Sladek : [caroline.sladek@oin-paris-saclay.fr](mailto:caroline.sladek@oin-paris-saclay.fr)

**La date limite de réception des candidatures est fixée au 26 mars 2019 à 12h**



Localisation du lot EE2 dans le quartier de Moulon ©EPA Paris-Saclay.

## Concernant l'EPA Paris-Saclay

L'Établissement public d'aménagement Paris-Saclay impulse et coordonne le développement du pôle scientifique et technologique du plateau de Saclay, ainsi que son rayonnement économique international. Il est aménageur de zones d'aménagement concerté dans le périmètre de l'Opération d'intérêt national.

Paris-Saclay est un territoire majeur de développement et d'innovation qui s'appuie sur :

- L'Université Paris-Saclay représentant une concentration scientifique exceptionnelle par son ampleur, sa diversité disciplinaire et son niveau d'excellence ;
- Une dynamique d'innovation à l'œuvre dans plusieurs secteurs d'activités stratégiques au service de la croissance et de la création d'emplois ;
- Des pôles urbains existants et une zone naturelle et agricole protégée accompagnés des services innovants et des nouvelles technologies ;
- La ligne 18 du métro automatique du Grand Paris qui reliera Orly à Saclay en 2027 puis jusqu'à Versailles en 2030.

Le projet opérationnel est aujourd'hui mis en œuvre dans les deux quartiers de l'École polytechnique et de Moulon avec :

- 252 210 m<sup>2</sup> de projets livrés (EDF Lab Campus, EDF Lab R&D, Extension des laboratoires de l'École polytechnique, le Lieu de vie, l'Institut des Sciences Moléculaires d'Orsay, CentraleSupélec, l'ENSAE ParisTech, le Radar de l'Aviation Civile, l'Institut Photovoltaïque d'Île-de-France, le Centre de Nanosciences et de Nanotechnologies...)
- 507 204 m<sup>2</sup> sont en chantiers ou en cours de l'être
- 124 544 m<sup>2</sup> sont en cours de consultation
- 77 168 m<sup>2</sup> sont à l'étude

Sur le campus urbain, le projet comprend 380 000m<sup>2</sup> de logements familiaux et 168 000m<sup>2</sup> de résidences étudiantes.

Le Conseil d'administration de l'Établissement public ayant pris l'initiative de quatre zones d'aménagement concerté sur les secteurs de Satory-Ouest et de Satory-Est à Versailles, de Boubas-Louise Michel à Trappes, et de Corbeville à Orsay et Saclay. Elles font l'objet d'études et de concertations avec le public.

### Contact

#### Établissement public d'aménagement Paris-Saclay

6 boulevard Dubreuil  
91400 Orsay  
[www.epaps.fr](http://www.epaps.fr)

#### Agence Manifeste

Rachel Brunella  
[rachel.brunella@manifeste.fr](mailto:rachel.brunella@manifeste.fr)  
01 55 34 99 84

#### EPA Paris-Saclay

Jérôme Chiaramonti  
[jerome.chiaramonti@oin-paris-saclay.fr](mailto:jerome.chiaramonti@oin-paris-saclay.fr)  
01 64 54 26 78

- facebook.com/ParisSaclay
- @parissaclay
- Paris\_saclay
- Etablissement public d'aménagement Paris-Saclay
- youtube.com/ParisSaclay