

**Du 17 août 2017 au 12 avril 2018**

# **Info chantier**

# **Quartier de**

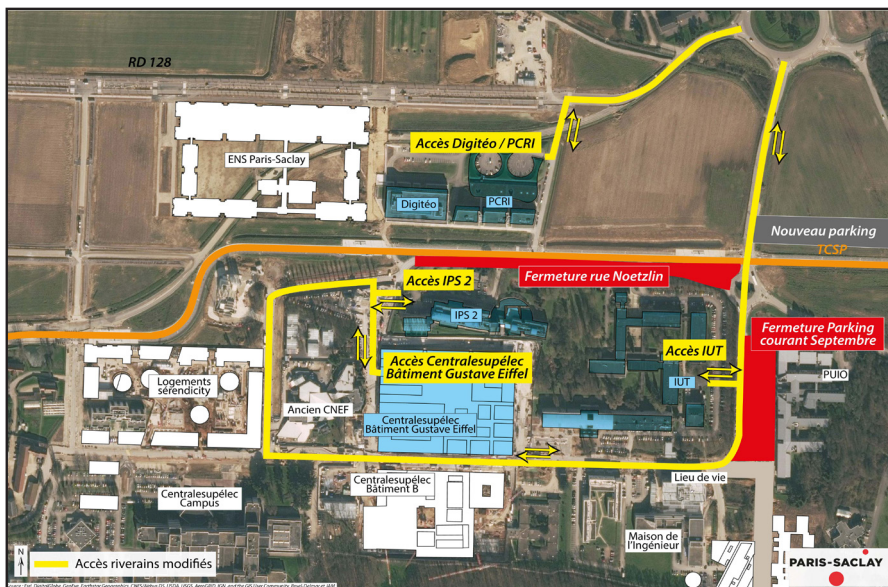
# **Moulon**

Pour toute information vous pouvez joindre la direction de la communication de l'Établissement public d'aménagement Paris-Saclay. **[contact@oin-paris-saclay.fr](mailto:contact@oin-paris-saclay.fr)** - **06 07 64 64 39** L'actualité des chantiers sur **[www.epaps.fr/chantier](http://www.epaps.fr/chantier)**

# Modification des circulations

**Du 17 août 2017 au 12 avril 2018**

**L'Établissement public d'aménagement Paris-Saclay réalise une nouvelle phase de travaux de voiries nécessitant la fermeture de la rue Noetzlin.**



Pendant cette période, les accès aux établissements seront modifiés de la façon suivante :

- Accès DIGITEO/PCRI : entrée et sortie par la route 128 ;
- Accès IUT : entrée et sortie par la rue Joliot-Curie ;
- Accès IPS2/CentraleSupélec Bât. Gustave Eiffel : accès par la rue Sébastienne Guyot.

Une signalisation spécifique sera mise en place pour guider les usagers.

**À noter :** le parking du PUIO sera fermé courant septembre pour l'aménagement d'une nouvelle rue. Un parking de substitution au nord du TCSP sera ouvert pour les usagers de l'Université Paris-Sud. La date de fermeture sera précisée dans une prochaine lettre info chantier.