

Un des 8 pôles mondiaux de l'innovation

Source carte: MIT Technology Review, Juillet 2013.

PARIS-SACLAY

Silicon Valley

Boston

Tech City London

Skolkovo Innovation City

Pékin

Silicon Wadi

Bangalore

Paris-Saclay est un cluster global, un pôle d'innovation industrielle et scientifique de rang international et un lieu de résidence mixant centres urbains, paysages naturels et agricoles de qualité. Son écosystème, dense et diversifié, regroupe 40 % de la recherche publique et 40 % des activités de R&D* industrielle dans les hautes technologies de la région parisienne. De grands groupes, tels Danone, Thales, EDF, Safran, PSA, Renault, Airbus, Air Liquide, GE..., collaborent et participent avec le grand nombre de PME et de start-ups innovantes à l'enrichissement intellectuel du plateau de Saclay pour relever les défis d'une économie mondiale en profonde mutation et s'adapter aux modèles d'innovation du XXI^e siècle. Projet urbain majeur de la région Île-de-France, la dynamique de développement de Paris-Saclay s'opère à la fois au sein des entreprises, des établissements d'enseignement supérieur et de recherche, et par l'aménagement de nouveaux quartiers vivants au sein d'une ville intelligente et durable, intégrant de nouveaux services et des technologies de pointe, pour favoriser les mobilités à faible impact, l'efficacité énergétique et l'économie des ressources.

L'État français engage un effort financier sans précédent par le biais des investissements d'avenir avec 1,5 milliard d'euros pour les projets immobiliers universitaires (Opération campus et dotation) et 1 milliard d'euros pour les laboratoires et équipements d'excellence, auxquels s'ajoute l'infrastructure de la ligne 18 du métro du Grand Paris. Maître d'ouvrage de l'aménagement de ce territoire, l'Établissement public d'aménagement Paris-Saclay travaille étroitement avec les collectivités locales pour faire de ce projet d'intérêt national un projet de territoire équilibré. Il mobilise les acteurs industriels pour stimuler la croissance autour de filières stratégiques (aérospatial-sécurité-défense, énergie, mobilités, TIC, santé). Les ambitions et l'excellence scientifique et économique de Paris-Saclay en font une destination à très fort potentiel pour les entreprises qui s'y développent et investissent.

* Source : IAU Île-de-France (Institut d'aménagement et d'urbanisme de la région Île-de-France).

Paris-Saclay

Investir, innover

OPPORTUNITÉS SUR LE CAMPUS URBAIN

Un programme d'aménagement mixte et durable de 1 737 287 m²

548 128 m² pour l'enseignement supérieur et la recherche
 557 418 m² de bureaux et d'aménagement commercial
 380 902 m² d'immobilier résidentiel
 167 225 m² de logements étudiants
 83 612 m² pour le commerce de détail, les services et les infrastructures de base

Surface
 569 hectares

Investisseurs immobiliers
 Bouygues Immobilier, Eiffage Immobilier, Linkcity, Vinci...
 Entreprises : EDF, Thales, Danone, Horiba + 130 PME de haute technologie et sociétés à moyenne capitalisation

Paysage et architecture
 Michel Desvigne (paysagiste), Xaveer de Geyter (architecte), Floris Alkemade (architecte), OMA Rem Koolhaas, Renzo Piano Building Workshop, Sou Fujimoto...

Quartier de Moulon

Parcs d'activités existants

- 1 "Les Algorithmes"
- 2 "Espace technologique"
- 3 "Parc Orsay Université"

Foncier disponible

- Livraison 2019
- Livraison 2024
- Livraison 2026

Réseau de transport

- Grand Paris Express ligne 18
- Bus Express 91-06: Massy > St. Quentin-en-Yvelines

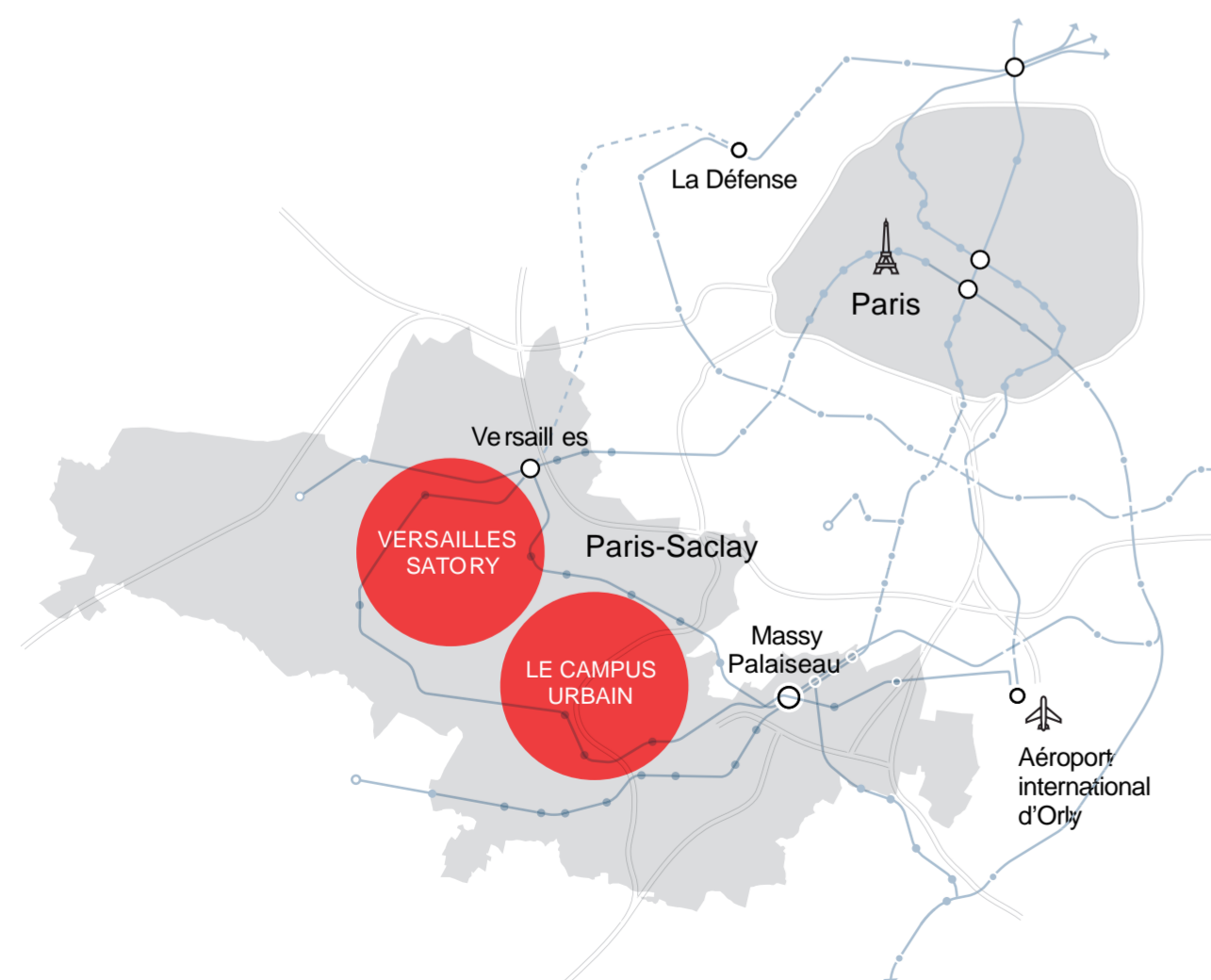
Quartier de la Vauve

Foncier disponible

- Livraison 2019
- Livraison 2024
- Livraison 2026

Réseau de transports

- RER B
- Grand Paris Express ligne 18
- Bus Express 91-06: Massy > St. Quentin-en-Yvelines

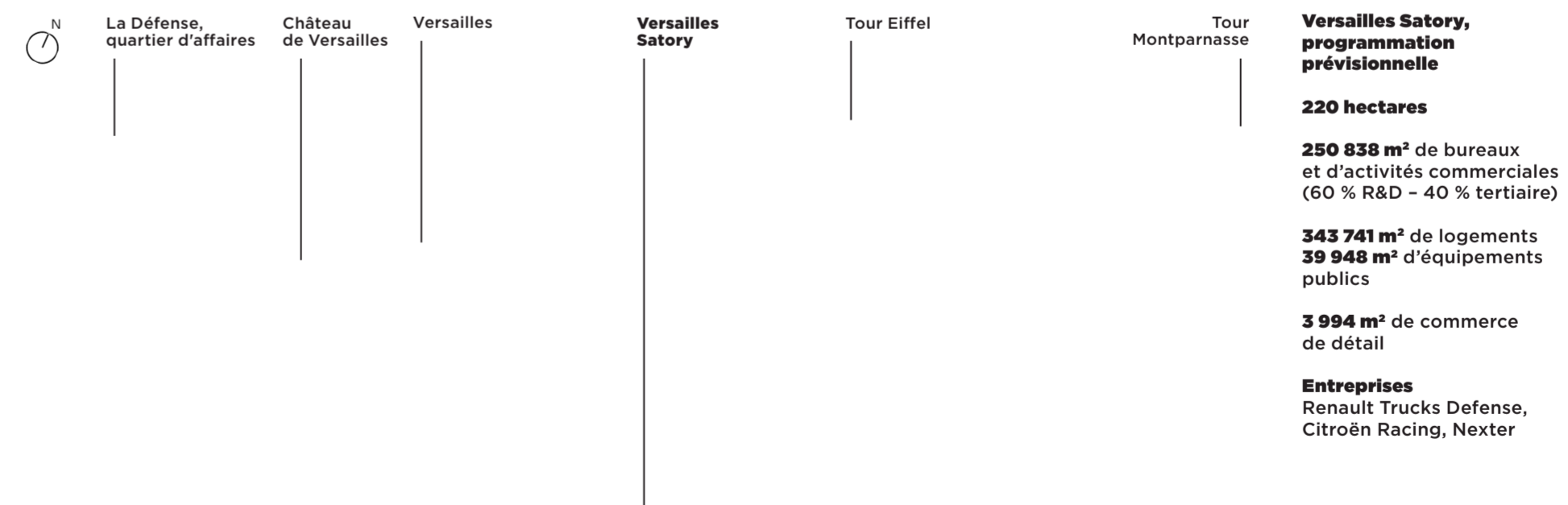


SATORY, UN NOUVEAU QUARTIER DE VERSAILLES

L'aménagement de Satory, le 8^e quartier de Versailles, est un projet doté d'un important potentiel économique et résidentiel avec :

- un environnement naturel remarquable : la vallée de la Bièvre et le Château de Versailles. Le paysage forme le cadre d'un aménagement urbain de haute qualité, mêlant entreprises, logements, infrastructures et services publics.
- un centre de mobilité pour la ville durable du futur : Satory abrite un riche réseau scientifique et industriel composé d'acteurs de premier plan, publics et privés, du secteur de l'automobile et des transports innovants à faibles émissions de carbone.
- l'aménagement du quartier représente également une opportunité inédite d'intégrer, dès le tout début de la phase de planification, des innovations et des services traitant de chaque aspect de la ville durable, notamment l'eau, l'énergie, la gestion des déchets, l'agriculture, la biodiversité et la mobilité.
- un accès amélioré : à court terme, l'accès au quartier sera facilité grâce à de meilleures jonctions avec la gare Versailles-Chantiers, puis, avec la gare Satory de la ligne 18 du métro du Grand Paris.

Des études d'urbanisme sont en cours et les premières opportunités seront ouvertes d'ici 2019.



Versailles Satory, programmation prévisionnelle

220 hectares

250 838 m² de bureaux et d'activités commerciales (60 % R&D - 40 % tertiaire)

343 741 m² de logements
39 948 m² d'équipements publics

3 994 m² de commerce de détail

Entreprises
 Renault Trucks Defense, Citroën Racing, Nexter

Bienvenue à Paris-Saclay !

L'Établissement public d'aménagement Paris-Saclay, un pilote, un coordinateur, un aménageur et un partenaire

Créé en 2010 par la loi sur le Grand Paris, l'Établissement public d'aménagement Paris-Saclay pilote et coordonne le développement du cluster scientifique et technologique et assure son rayonnement international. Il est aménageur des zones d'aménagement concerté et travaille étroitement avec les collectivités locales.

Établissement public d'aménagement Paris-Saclay

**6 boulevard Dubreuil
91400 Orsay**

**01 64 54 36 50
contact@oin-paris-saclay.fr**

un site: www.epaps.fr

un lieu: www.proto204.co

un blog: www.media-paris-saclay.fr

une émission: Paris-Saclay TV sur TV78 et via Grand Paris

 facebook.com/ParisSaclay

 [@parissaclay](https://twitter.com/parissaclay)

 [paris_saclay](https://www.instagram.com/paris_saclay)

 [Établissement public d'aménagement Paris-Saclay](https://www.linkedin.com/company/Établissement-public-d'aménagement-Paris-Saclay)

 [youtube.com/ParisSaclay](https://www.youtube.com/ParisSaclay)

**université
PARIS-SACLAY**

Université Paris-Saclay

L'Université Paris-Saclay réunit le formidable potentiel scientifique de ses 19 membres fondateurs au sein d'une grande université de recherche de rang mondial. Elle propose une offre pédagogique complète, de la licence au doctorat, au plus haut niveau des standards internationaux, dans l'ensemble des domaines scientifiques et des sciences humaines et sociales. Elle met en œuvre une stratégie de recherche coordonnée afin de répondre aux grands enjeux scientifiques et socio-économiques de notre temps. L'Université Paris-Saclay est un puissant moteur du développement industriel du territoire, en particulier dans les hautes technologies.

www.universite-paris-saclay.fr

**PRÉFET
DE LA RÉGION
D'ÎLE-DE-FRANCE**

DIRECCTE Île-de-France

La Direccte est une direction régionale, placée auprès du Préfet de région, pour assurer le pilotage coordonné des politiques publiques du développement économique, de l'emploi, du travail et de la protection des consommateurs. Parmi ses principales missions, elle vient en appui aux entreprises à toutes les étapes de leur cycle de croissance afin notamment d'anticiper les changements économiques. Forts d'une connaissance approfondie des besoins des entreprises, les agents du service Développement économique, compétitivité et international accompagnent chaque année près d'un millier de start-ups et PME à haut potentiel de croissance.

www.idf.direccte.gouv.fr

BUSINESSFRANCE

BusinessFrance

Business France mobilise expertises et savoir-faire pour accompagner les entreprises dans le développement et la réussite de leurs projets en leur proposant une approche pragmatique, sur mesure et adaptée à leurs ambitions et à leurs budgets. Véritable levier au service de la compétitivité, de la croissance et de l'emploi, Business France rend lisible, disponible et efficace la chaîne d'acteurs et de services dédiés au développement et au succès des entreprises, quels que soient leur taille, leur secteur et leur pays, ce, sur l'ensemble de leurs projets: exportations, investissements, partenariats internationaux... L'agence à ce titre est experte et contributrice de l'internationalisation de l'économie française avec ses 1500 collaborateurs répartis dans 85 bureaux à l'étranger.

www.businessfrance.fr

**PARIS
RÉGION
ENTREPRISES**

Paris Région Entreprises

Pour le compte de la Région Île-de-France, l'association Paris Région Entreprises assure un rôle de référent auprès des entreprises porteuses de projets de développement. Elle les accompagne dans la maturation et la mise en œuvre de leurs projets d'innovation et développement à l'international et les aide à faire des objectifs écologiques, sociaux et sociétaux des facteurs de réussite sur le long terme. Paris Région Entreprises prospecte sur les marchés porteurs les entreprises étrangères à potentiel de croissance qui contribuent à la dynamique d'innovation et de transition écologique et sociale de la région Île-de-France. En partenariat direct avec l'ensemble des acteurs publics franciliens, nationaux et internationaux, l'association contribue, dans un rôle d'ingénierie publique, à fédérer et coordonner les offres de ces partenaires.

www.paris-region.com

CCI PARIS ÎLE-DE-FRANCE

Chambre de commerce et d'industrie de Paris Île-de-France

La Chambre de commerce et d'industrie de Paris Île-de-France donne accès à des services dédiés aux entreprises et à toutes les informations, structures, aides ou actions dont elles ont besoin. Elle accompagne le développement économique de l'Essonne et des Yvelines et est à la disposition des entreprises pour toutes les questions d'ordre pratique concernant leur métier et leur développement.

www.cci-paris-idf.fr

**Essonne
LE DÉPARTEMENT
essonne
DEVELOPPEMENT**

Conseil départemental de l'Essonne

Située au sud de la région parisienne, l'Essonne occupe une place stratégique sur le territoire français et en Europe. Avec plus de 1,2 millions d'habitants, 62 476 entreprises implantées, quelques 250 zones d'activités et parcs technologiques, le département concentre une grande partie de l'activité industrielle et technologique de la région Île-de-France. Le foncier disponible, le vivier de diplômés, la proximité avec la capitale et la réputation d'excellence du département dans le domaine de la recherche attirent chaque année de nouvelles entreprises en Essonne. Essonne Développement accompagne et oriente les entreprises grâce à ses solutions complètes d'assistance à l'implantation d'entreprise en Essonne en fonction de leurs besoins.

www.essonne-developpement.com

**Yvelines
Le Département**

Conseil départemental des Yvelines

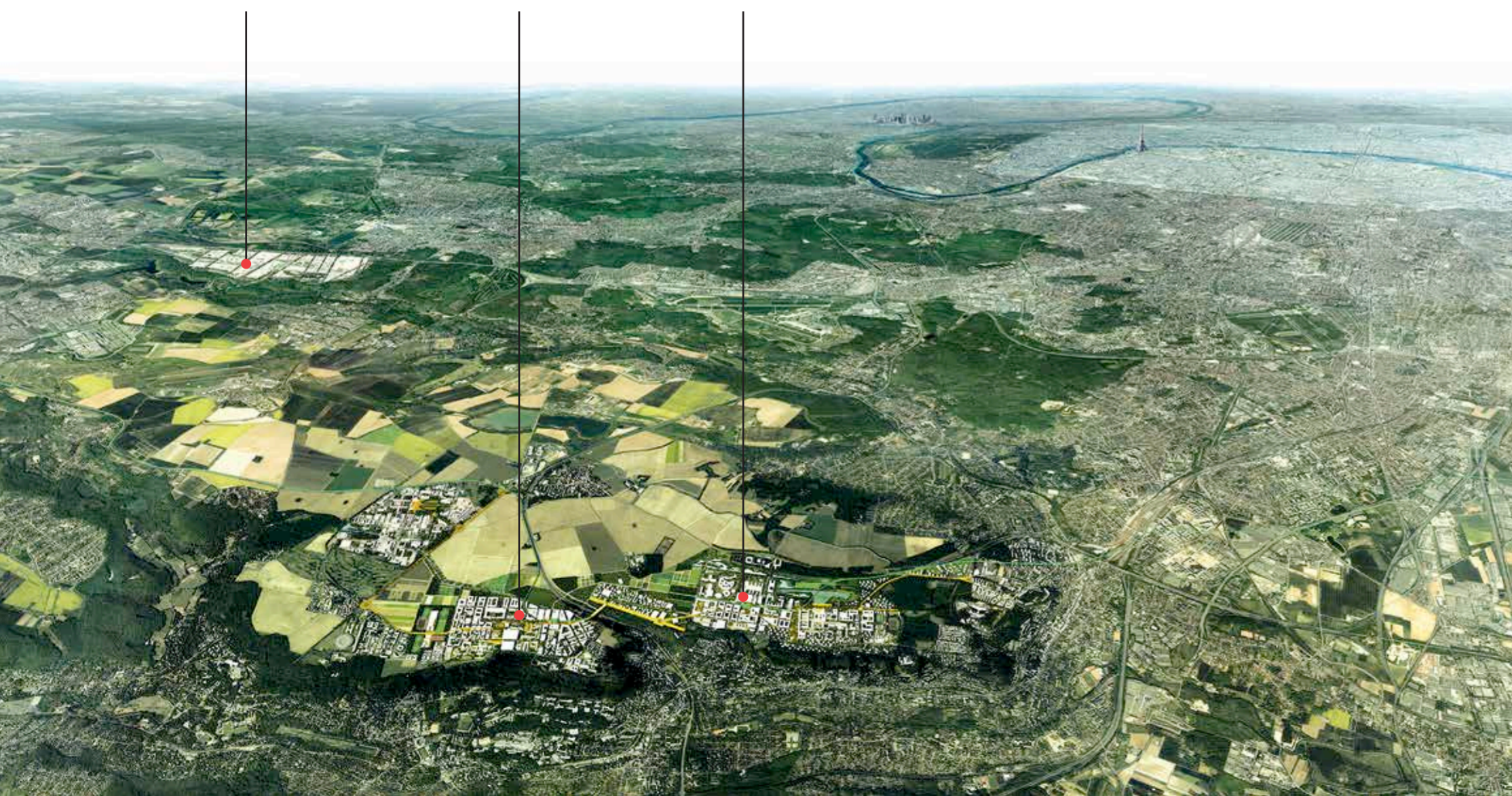
À seulement 20 minutes de La Défense et 35 minutes du centre de Paris, les Yvelines offrent les conditions de réussite à la création, au développement et à la croissance des entreprises, tout en bénéficiant d'un environnement de grande qualité. Sa population, jeune et qualifiée, représente une opportunité en termes de ressources humaines. Le Conseil départemental soutient et accompagne les entreprises, notamment en termes de parcours immobilier. Il a ainsi financé 7 pépinières ou hôtels d'entreprises pour un montant total de 4,5 millions d'euros. Dans les Yvelines, 22 structures d'accueil publiques de ce type sont présentes.

www.yvelines.fr

Versailles
Satory

Quartier
de Moulon

Quartier
de la Vauve



**PARIS
SACLAY**
Communauté d'agglomération

Paris-Saclay, communauté d'agglomération

Dynamiser et soutenir l'économie de son territoire est l'un des enjeux prioritaires de la Communauté Paris-Saclay. Outre la création et l'aménagement de 50 zones d'activités, la communauté d'agglomération favorise le développement des projets et les nouvelles implantations, avec ses 4 pépinières d'entreprises et sa Maison de la création d'entreprise. Elle exerce également cette compétence par des actions visant à renforcer l'attractivité économique du territoire à travers différents événements tels que Paris-Saclay Connexion.

www.paris-saclay.com

**SAINT
QUENTIN
EN YVELINES**
Terre d'innovations

Communauté d'agglomération Saint-Quentin-en-Yvelines

Écosystème de l'innovation, proximité de grandes entreprises de renommée internationale, concentration de TPE et PME à fort potentiel, cadre paysager privilégié: nombreuses sont les raisons d'implanter une activité à Saint-Quentin-en-Yvelines au sein de ses 6 pôles économiques, représentant 4,5 millions de mètres carrés d'immobilier d'entreprise. Les services de l'agglomération orientent vers l'espace économique le plus adapté aux besoins.

www.sqyentreprises.com

Versailles Grand Parc
communauté d'agglomération

Communauté d'agglomération Versailles Grand Parc

Pôle économique majeur à l'ouest de Paris, bénéficiant d'un cadre de vie au rayonnement international, parfaitement connecté à l'hypercentre francilien tant par les transports en public que par le réseau autoroutier, Versailles Grand Parc est un lieu de choix pour développer son activité. De nombreuses opportunités d'implantation sont disponibles, de la pépinière pour les jeunes entreprises innovantes, à l'extension de zones d'activité économique sur plusieurs hectares pour les grands comptes, en passant par une demi-douzaine de centres d'affaires et plus d'un million de mètres carrés dans le parc immobilier à usage professionnel.

www.versaillesgransparc.fr

Copyrights Cyril Abad / CAPA Pictures / Safran; Alticlics; ArtefactoryLab; Carlos Ayesta; Jérémy Barande / École polytechnique; Adeline Bommart; Patrizia di Fiore; Drone Press; Sylvie Fredriksson; Philippe Guignard; LM communiquer; MDP-XDGA-FAA; MSTKA; Hugo Noulain / Action Création; Claire Olivès; OMA; RPBW; SOA Architectes; Société du Grand Paris; © Université Paris-Saclay; @Urbavox.

Conception graphique
LM communiquer & associés

Printer
Cia Graphic Octobre 2017