

COMMUNIQUE DE PRESSE

Orsay, le 15 juillet 2015

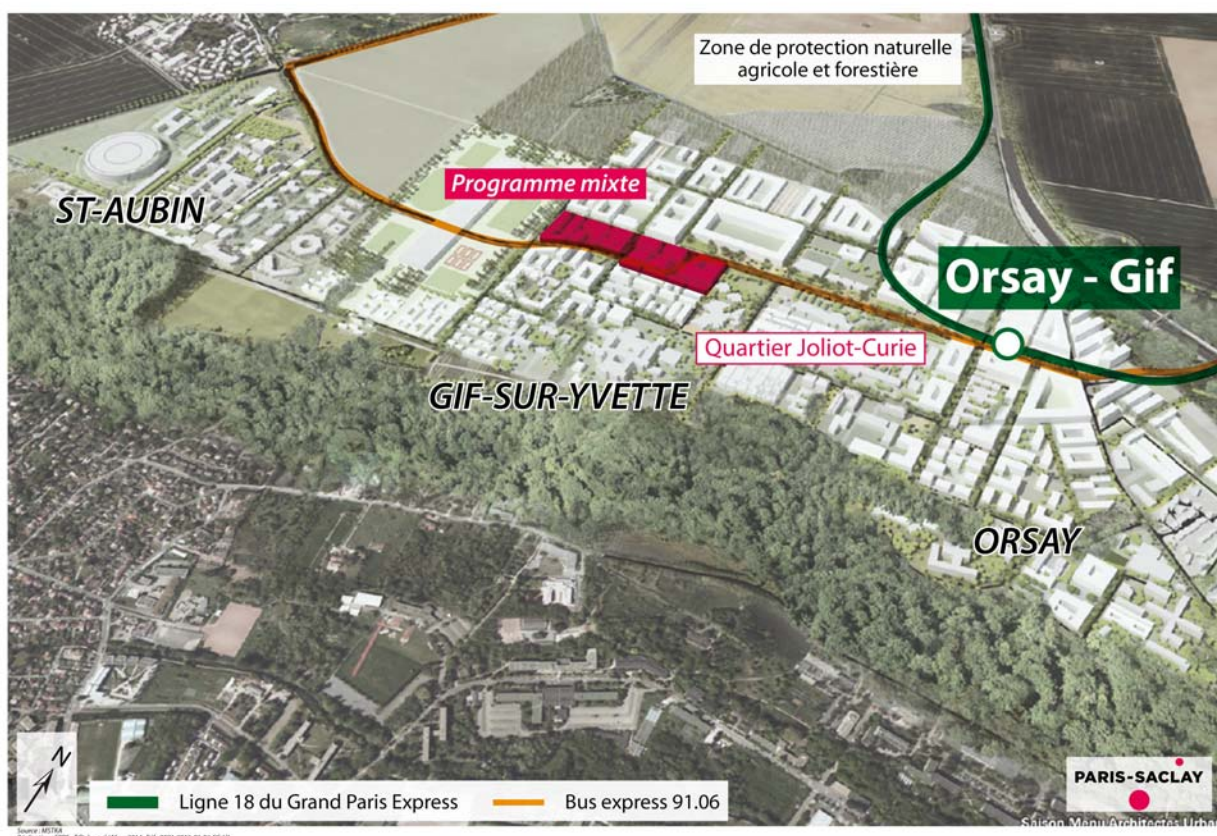
L'EPPS en négociation exclusive avec le groupement Dream/Altarea Cogedim/Eiffage Immobilier/Vinci Immobilier pour la réalisation d'un programme mixte : logements, commerces, services, équipements publics à Paris-Saclay

L'Etablissement Public Paris-Saclay entre en négociation exclusive avec le groupement de promoteurs Dream (mandataire)/Altarea Cogedim/Eiffage Immobilier/Vinci Immobilier en vue de signer dans les prochaines semaines une promesse synallagmatique de vente pour la réalisation d'un programme mixte de logements, commerces, services et équipements publics à la suite d'une consultation lancée par l'Etablissement public Paris-Saclay.

L'objet de la procédure de consultation est de désigner un groupement d'opérateurs chargé de réaliser un programme immobilier pour un total de 75 000 m² de surface plancher (SDP) environ comprenant :

- une programmation de logements en accession libre, sociaux et accession maîtrisée, d'environ 64 000 m² SDP,
- une résidence étudiante de 5 000 m² SDP environ ;
- une programmation de commerces et équipements publics de proximité en pied d'immeubles pour 6 000 m² SDP environ ;

Ce programme est situé dans le quartier de Moulon, à proximité immédiate du futur lieu d'implantation de l'Ecole normale supérieure de Cachan et de l'Ecole CentraleSupélec. Il fait partie intégrante de la première tranche de réalisation de la zone d'aménagement concerté de Moulon qui accueillera notamment à terme 180 000 m² de logements familiaux, 90 000 m² de logements étudiants, et 50 000 m² de services, commerces et équipements sur ce quartier.



Contacts presse :

Agence Manifeste / Lorraine Froment
lorraine.froment@manifeste.fr – 01 55 34 99 87

EPPS / Shauna Grew
shauna.grew@oin-paris-saclay.fr - 01 64 54 26 78

A propos de l'Etablissement public Paris-Saclay

L'Etablissement public Paris-Saclay, créé en 2010 par la loi relative au Grand Paris, impulse et coordonne le développement du pôle scientifique et technologique du plateau de Saclay, ainsi que son rayonnement international. Il est aménageur de zones d'aménagement concerté dans le périmètre de l'Opération d'Intérêt National.

Le projet opérationnel est aujourd'hui mis en œuvre dans les deux quartiers de l'Ecole polytechnique et de Moulon :

- 231 100 m² de chantiers sont en cours ou en passe d'être lancés : EDF Lab, extension des laboratoires de l'Ecole polytechnique, Lieu de Vie, Institut des Sciences Moléculaires d'Orsay, Centre de nanosciences et de nanotechnologies, ENSAE ParisTech...

- 415 570 m² sont attribués : Institut Mines-Télécom, Ecole Normale Supérieure de Cachan, pôle de recherche Neurosciences, halle multisports mutualisée ...

- 103 200 m² sont en cours de consultation : Pôle Biologie- Pharmacie-Chimie de l'université Paris-Sud, groupe scolaire, logements étudiants...

- 83 500 m² sont à l'étude : AgroParisTech / INRA, Incubateur-Pépinière-Hôtel d'entreprises, Learning Center...

Sur le campus urbain, le projet comprend 548 000 m² de logements familiaux et étudiants pour lesquels des consultations ont été engagées en 2015.

En 2014, le Conseil d'administration de l'Etablissement public a pris l'initiative de deux zones d'aménagement concerté sur les périmètres de Satory-Ouest à Versailles et Boubas-Louise Michel à Trappes.

www.epps.fr

Retrouvez @ParisSaclay sur Twitter et Facebook: Paris-Saclay