

COMMUNIQUE DE PRESSE

Orsay, le 25 novembre 2014

Du Besset – Lyon réalisera le futur bâtiment d'enseignement de la Physique de l'Université Paris-Sud à Paris-Saclay

Membre fondateur de l'Université Paris-Saclay, l'Université Paris-Sud rassemble ses étudiants de troisième année de Licence et de Master en physique dans un lieu unique au sud du quartier de Moulon. S'inscrivant en continuité avec les implantations actuelles de l'Université Paris-Sud sur le plateau de Saclay, ce nouveau bâtiment d'enseignement de 10 700 m² est prévu à l'horizon 2018.

Réunissant 1 000 étudiants à proximité de laboratoires de physique déjà présents sur le plateau, le nouveau bâtiment d'enseignement de la physique facilitera l'organisation d'enseignements communs et permettra notamment la création de plateformes expérimentales partagées à l'échelle de Paris-Saclay. La réalisation de ce nouveau bâtiment sera également l'occasion de moderniser les locaux d'enseignement, pour de meilleures conditions de travail et d'études, mais aussi de prévoir l'installation d'équipements numériques modernes. Sa proximité avec le futur pôle Biologie – Pharmacie – Chimie de l'Université Paris-Sud et les établissements d'enseignement du Moulon favorisera le brassage des étudiants.

Compris au sein du Centre de Physique, Matière et Rayonnement (CPMR) de l'Université Paris-Sud, le projet de Du Besset- Lyon retenu par l'Université Paris-Sud consiste en deux masses principales disposées en étages, construites sur un parking enterré :

- un socle rectangulaire, de deux niveaux, échancré pour générer une placette ouverte sur le côté sud-ouest
- une construction sur 4 niveaux, orientée suivant une diagonale du socle



© Du Besset-Lyon / images : platform

La partie supérieure du projet n'impose ainsi pas une présence trop forte à son voisin Polytech Paris-Sud et dégage l'horizon sur le bois classé au sud, intégrant esthétiquement le bâtiment dans son environnement urbain et naturel. La continuité paysagère entre le parvis et la forêt est accentuée par la placette plantée, intégrée dans une découpe du socle du bâtiment, et une terrasse végétalisée. L'angularité du bâtiment singularisera celui-ci par rapport à son environnement immédiat et servira de repère au campus.



© Du Besset-Lyon / images : platform

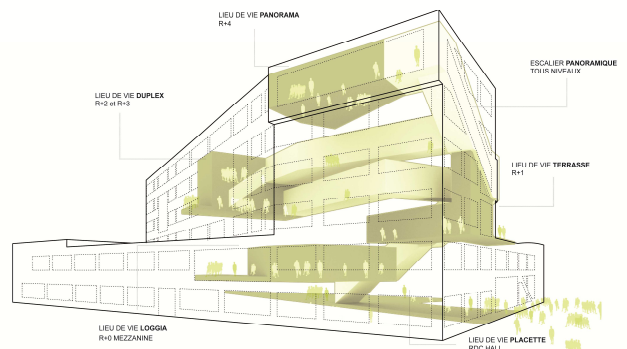
Pratique et clairement organisé, le projet de Du Besset – Lyon concilie lieux d'études et de travail ainsi qu'espaces informels d'échange et de détente.



© Du Besset-Lyon / images : platform

Le socle du bâtiment comprend sur 2 étages l'ensemble des locaux d'enseignement mutualisés. L'accès des principaux amphithéâtres se fait via le hall d'accueil traversant du nord au sud. Desservi par un escalier monumental éclairé naturellement, chacun des 4 niveaux supérieurs est occupé par les 4 filières constituant le département de la physique. Chaque étage abrite un lieu de vie dédié, relié par l'escalier, qui bénéficie d'un point de vue sur l'environnement. Les salles de TP sont desservies par une large circulation qui traverse le bâtiment et débouche sur la forêt.

La qualité des espaces communs et les conditions du vie offertes par le projet sont perceptibles depuis l'espace public et rendent le bâtiment attrayant.



PROMENADE A TRAVERS LES LIEUX DE VIE

© Du Besset-Lyon / images : platform



Maître d'ouvrage :
Université Paris-Sud
Aménageur : EPPS
Surface : 10 700 m²
SHON
Situation : quartier de
Moulon / Orsay
Livraison : 2018

Le quartier du Belvédère dans la ZAC du Moulon dans lequel sera implanté le bâtiment d'enseignement de la Physique

*Le groupement se compose de : **DU BESSET - LYON, Mandataire** ; KHEPHREN INGENIERIE – cotraitant ; CAP INGELEC – cotraitant ; MAZET & ASSOCIES – cotraitant ; ETAMINE – cotraitant ; CAPRI ACOUSTIQUE – cotraitant*

Contact presse :

Agence Manifeste / Lorraine Froment
lorraine.froment@manifeste.fr / 01 55 34 99 87

A propos de l'Établissement public Paris-Saclay :

L'Établissement public Paris-Saclay, créé en 2010 par la loi relative au Grand Paris, impulse et coordonne le développement du pôle scientifique et technologique du plateau de Saclay, ainsi que son rayonnement international. Il est aménageur de zones d'aménagement concerté dans le périmètre de l'Opération d'Intérêt National.

Le projet opérationnel est aujourd'hui mis en œuvre dans les deux quartiers de l'École polytechnique et de Moulon :

- 141 400 m² de chantiers sont en cours ou en passe d'être lancés : EDF Lab, Digitéo Labs / INRIA, extension des laboratoires de l'École polytechnique, Lieu de Vie, Institut des Sciences Moléculaires d'Orsay, Centre de nanosciences et de nanotechnologies, ENSAE ParisTech...

- 186 100 m² sont attribués : Quaero (CNRS), Institut Mines-Télécom, École Centrale Paris – bâtiment A, École Normale Supérieure de Cachan, radar de Palaiseau, pôle de recherche Neurosciences 330 logements étudiants, 2 restaurants et commerces ...

- 175 200 m² sont en cours de consultation : Institut Climat Environnement, École Centrale – bâtiment B, Centre de Physique, Matière et Rayonnement de l'Université Paris-Sud, Institut photovoltaïque d'Île-de-France, halle multisports mutualisés, logements étudiants et familiaux ...

- 167 000 m² sont à venir : Pôle Pharmacie-Biologie-Chimie de l'université Paris-Sud, AgroParisTech / INRA, Incubateur-Pépinière-Hôtel d'entreprises, bâtiment enseignement mutualisé, Learning Center...

Le projet comprend 548 000 m² de logements familiaux et étudiants pour lesquels des consultations ont été engagées en 2014.

www.epps.fr

Retrouvez @ParisSaclay sur Twitter
Facebook : Paris-Saclay.

A propos de l'Université Paris-Sud :

L'Université Paris-Sud est un acteur majeur de la création de l'Université Paris-Saclay. Pluridisciplinaire et à forte dominante scientifique et de santé, l'excellence de sa recherche est marquée par de nombreux prix internationaux, notamment dans le domaine des mathématiques (quatre médailles Fields entre 1994 et 2010) et de la physique (trois prix Nobel). L'Université Paris-Sud est l'une des plus prestigieuses universités en Europe sur le plan de la recherche, elle est classée parmi les premiers établissements d'enseignement supérieur français et 42^e mondial au classement de Shanghai 2014.

L'Université Paris-Sud rassemble plus de 100 laboratoires reconnus internationalement, accueille 27 600 étudiants dont 2500 doctorants, compte 2500 enseignants-chercheurs et chercheurs, et 2700 personnels ingénieurs, techniques et administratifs.

Elle dispose du plus grand campus de France avec 2 700 000 m² de patrimoine environnemental intégré dans un cadre exceptionnel.

PARIS-SACLAY

Retrouvez @u_psud sur Twitter
Facebook : Université Paris-Sud.

www.u-psud.fr

