

COMMUNIQUE DE PRESSE

Orsay, le 24 mai 2016

Le groupement DReAM/Altarea Cogedim/ Eiffage Immobilier/Vinci Immobilier retient 8 architectes pour le programme mixte de 75 000 m² au sein de la ZAC de Moulon à Gif-sur-Yvette

Suite à une consultation lancée par le groupement de promoteurs DReAM /Altarea Cogedim/ Eiffage Immobilier/Vinci Immobilier en lien avec l'Etablissement public d'aménagement Paris-Saclay (EPA Paris-Saclay) et la ville de Gif-sur-Yvette, 8 architectes ont été retenus pour la conception des différents lots de cette opération de 75 000 m² (logements familiaux, logements étudiants, commerces, services) au sein de la ZAC de Moulon, programme attribué à l'été 2015 au groupement de promoteurs.

Les architectes retenus sont :

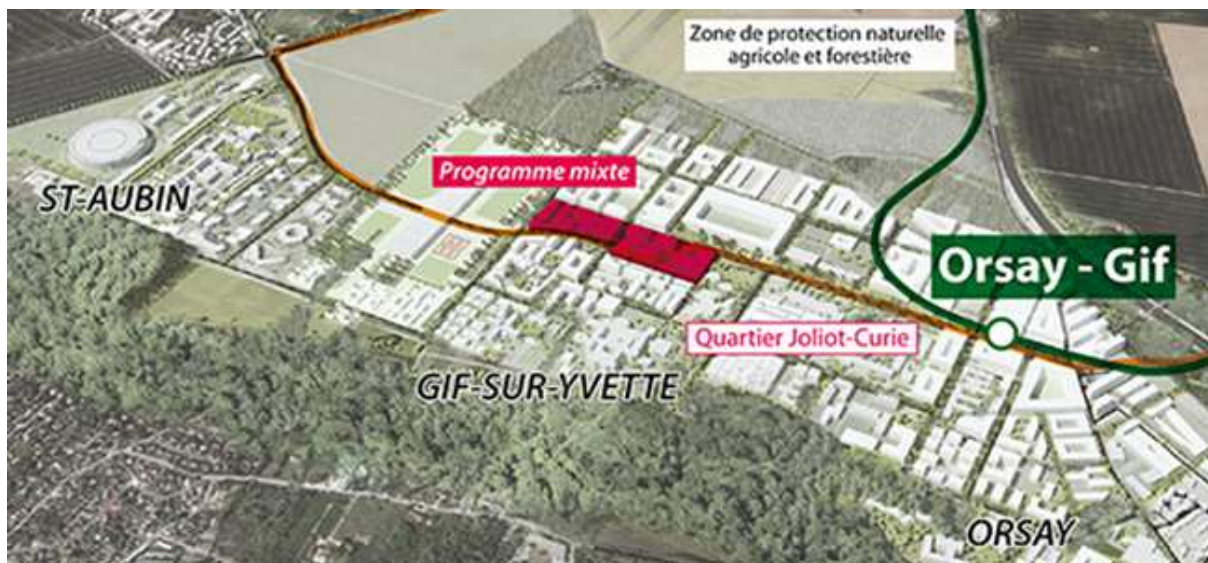
- **Pour le lot A1 : Babin-Renaud, Vincent Cornu et Atelier 2/3/4** pour 350 logements (21 750 m² de surface plancher environ)
- **Pour le lot A2 : Lambert-Lenack** pour 112 logements (7 300 m² de surface plancher environ), une crèche de 750 m², 840 m² de commerces en pied d'immeuble
- **Pour le lot A3 Sud Béal & Blanckaert** pour 175 logements étudiants (4 800 m² de surface plancher environ), 30 logements familiaux (1 920 m² de surface plancher environ), 1600 m² de commerces en pied d'immeuble
- **Pour le lot A3 Nord : Atelier 115** pour 150 logements sociaux (9 600 m² de surface plancher environ)
- **Pour le *lot A4 : Atelier 2/3/4 et Nicolas Reymond** pour 178 logements (11 200 m² de surface plancher environ), 580 m² d'équipements et 620 m² de commerces
- **Pour les lots B4/B5: Marie-Odile Foucras** pour 176 logements (10 940 m² de surface plancher environ) et 1480 m² de commerces

Ce programme immobilier de près de 75 000 m² de surface plancher est situé dans le quartier de Moulon, à proximité immédiate du futur lieu d'implantation de l'École normale supérieure de Cachan et de CentraleSupélec. Il fait partie de la première tranche de réalisation de la zone d'aménagement concerté de Moulon qui accueillera notamment à terme 180 000 m² de logements familiaux, 90 000 m² de logements étudiants et 50 000 m² de services, commerces et équipements sur ce quartier.

Ce programme immobilier comprend des logements en accession libre, sociaux et en accession à prix maîtrisés, une résidence étudiante d'environ 200 lits, des commerces et des équipements publics de proximité en pied d'immeubles.

Le groupement d'opérateurs est accompagné par un architecte référent, Atelier 2/3/4, un paysagiste, LandAct, et un bureau d'études environnementales, CDU, comme Assistant à Maitrise d'ouvrage urbaine. L'EPA Paris-Saclay est accompagné par ses deux équipes d'urbanistes OMA/D'ici là à l'échelle du secteur et MSTKA (Saison-Menu architectes-urbanistes, Taktyk et Artelia) à l'échelle de la ZAC.

La livraison des opérations s'échelonne à partir de 2019.



Emplacement du programme au sein du quartier de Moulon

CONTACTS PRESSE

Établissement public d'aménagement Paris-Saclay

6 boulevard Dubreuil
91400 Orsay
www.epaps.fr

Agence Manifeste

Lorraine Froment
lorraine.froment@manifeste.fr
01 55 34 99 87

EPA Paris-Saclay

Emilie Naouri
emilie.naouri@oin-paris-saclay.fr
01 64 54 26 78



À PROPOS DE L'EPA PARIS-SACLAY

L'Établissement public d'aménagement Paris-Saclay impulse et coordonne le développement du pôle scientifique et technologique du plateau de Saclay, ainsi que son rayonnement économique international. Il est aménageur de zones d'aménagement concerté dans le périmètre de l'Opération d'intérêt national.

Paris-Saclay est un territoire majeur de développement et d'innovation qui s'appuie sur :

- L'Université Paris-Saclay représentant une concentration scientifique exceptionnelle par son ampleur, sa diversité disciplinaire et son niveau d'excellence ;
- Une dynamique d'innovation à l'œuvre dans plusieurs secteurs d'activités stratégiques au service de la croissance et de la création d'emplois ;
- Des pôles urbains existants et une zone naturelle et agricole protégée accompagnés des services innovants et des nouvelles technologies ;
- La ligne 18 du métro automatique du Grand Paris qui reliera Orly à Versailles en 2024.

Le projet opérationnel est aujourd'hui mis en œuvre dans les deux quartiers de l'Ecole polytechnique et de Moulon avec :

- 84 700 m² de projets livrés (EDF Lab Campus, EDF Lab R&D, Extension des laboratoires de l'Ecole polytechnique)
- 350 674 m² de chantiers sont en cours ou en passe d'être lancés
- 55 890 m² sont attribués
- 231 000 m² sont en cours de consultation
- 39 400 m² sont à l'étude

Sur le campus urbain, le projet comprend 380 000m² de logements familiaux et 168 000m² étudiants.

Le Conseil d'administration de l'Établissement public ayant pris l'initiative de deux zones d'aménagement concerté sur les périmètres de Satory-Ouest à Versailles et Boubas-Louise Michel à Trappes, elles feront l'objet d'études et de concertation avec le public pendant toute l'année 2016.

A PROPOS DU GROUPEMENT

Le groupement d'opérateurs est accompagné par un architecte référent (Atelier 2/3/4), un paysagiste (LandAct) et un bureau d'études environnementales (les ENR), CDU comme Assistant à Maitrise d'ouvrage urbaine. L'EPA Paris-Saclay est accompagné par ses deux équipes d'urbanistes (OMA/D'ici là à l'échelle du secteur, MSTKA à l'échelle de la ZAC). Le groupement d'opérateurs intervient de façon solidaire et partagée dans chaque SCC constituée pour réaliser les différents programmes. DReAM est mandataire du groupement.