

## COMMUNIQUE DE PRESSE

Orsay, le 7 janvier 2016

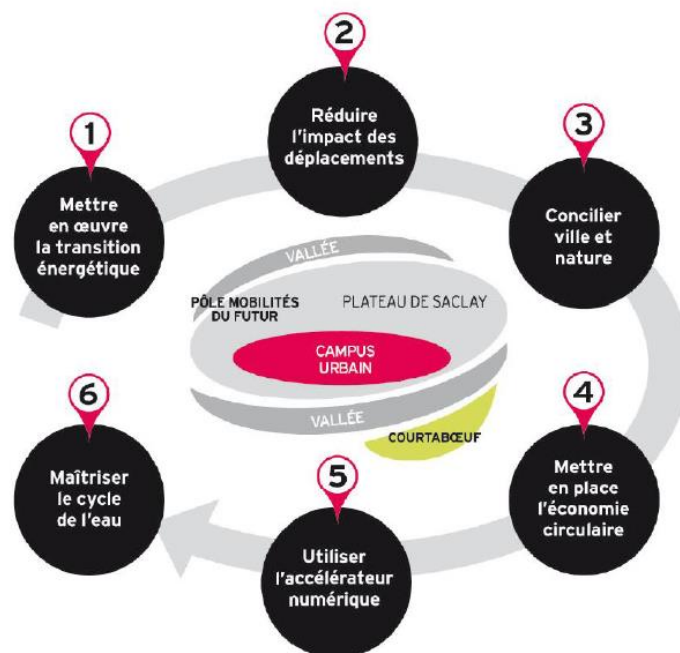
### Paris-Saclay, lauréat de l'appel à projet « Démonstrateurs industriels pour la ville durable »

Lancé en octobre 2015 en prélude à la COP21, l'appel à projet « Démonstrateurs industriels pour la ville durable » visait à sélectionner des opérations ayant vocation à devenir la vitrine de l'excellence française en matière de développement durable. Le projet porté par l'Etablissement public d'aménagement de Paris-Saclay fait partie des 11 projets distingués.

Ségolène Royal, ministre de l'Écologie, du Développement durable et de l'Énergie, et Sylvia Pinel, ministre du Logement, de l'Égalité des territoires et de la Ruralité ont retenu 11 lauréats dans le cadre de l'appel à projets « Démonstrateurs industriels pour la ville durable ».

Le projet de démonstrateur de Paris-Saclay propose de travailler à deux échelles complémentaires pour construire une ville durable – c'est-à-dire frugale, intelligente et résiliente :

- à l'échelle urbaine, en montrant comment, dans un quartier de ville, il est possible de déployer des infrastructures et des services collectifs qui donnent aux citoyens des leviers d'actions pour rendre plus durables leurs modes de vie et leurs comportements ;
- à l'échelle infra-urbaine, en expérimentant des dispositifs collaboratifs pour optimiser la consommation d'énergie et de ressources dans une opération pilote.



Ainsi, dans le campus urbain du Sud Plateau, le démonstrateur intègre la mise en place d'infrastructures et de services innovants :

- un réseau multi-énergies intelligent, englobant les réseaux de distribution thermiques et électriques, mais aussi la gestion d'autres services urbains (éclairage public, éco-mobilité), et dont le réseau de chaleur et de froid est une première brique essentielle pour réussir la transition énergétique.
- Un système de mobilités complet, capable de proposer des alternatives performantes à la voiture individuelle, via notamment le développement massif des modes partagés, le développement des véhicules autonomes et l'intégration de l'ensemble des moyens de transport grâce au numérique.

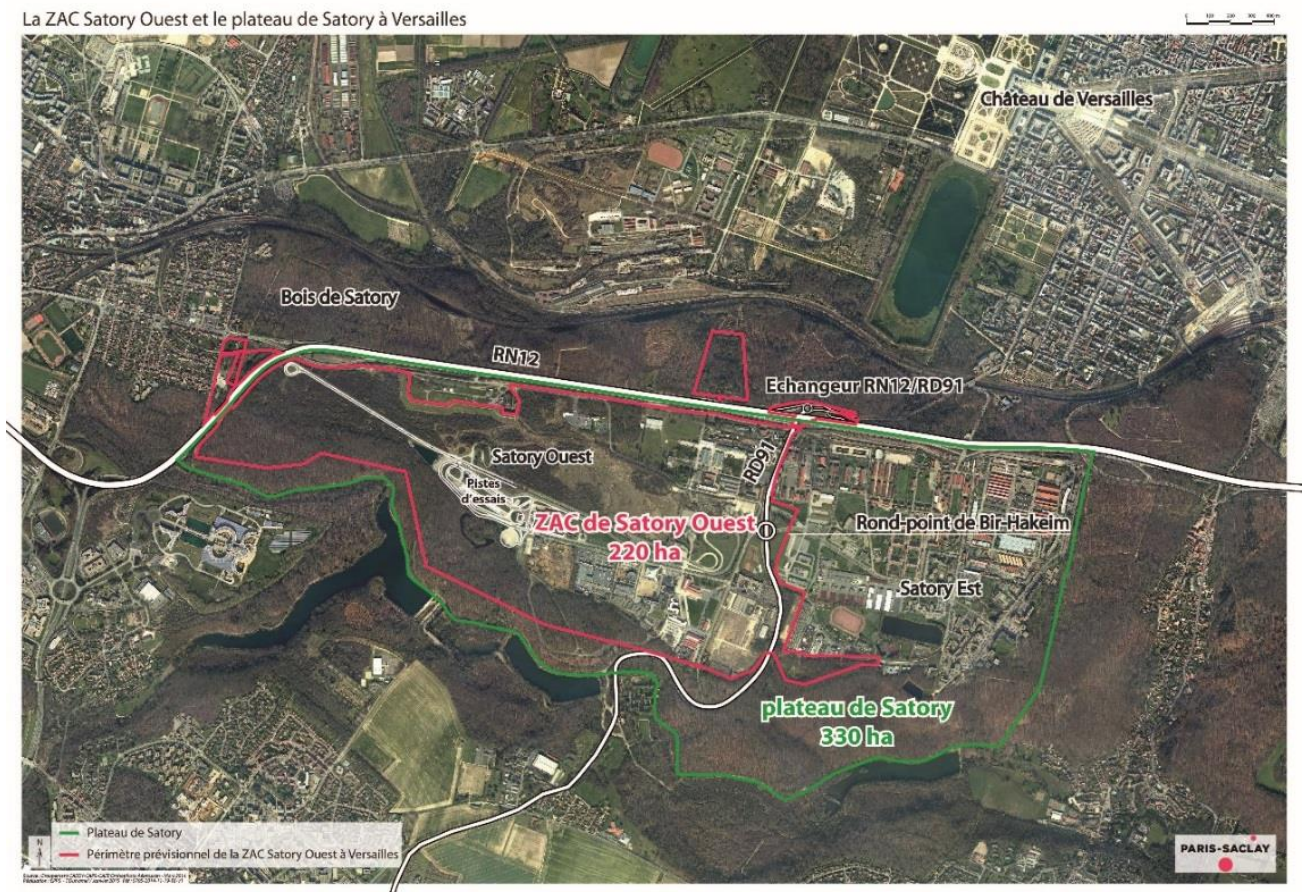
# PARIS-SACLAY

- **La mise en place d'une plateforme numérique** pour catalyser le développement de nouveaux services, par la mise à disposition de données et d'outils de développement dans une forge numérique et le déploiement d'un réseau internet des objets.

À Versailles-Satory, l'ambition est de réaliser un nouveau quartier urbain exemplaire mettant en avant l'harmonie entre ville et nature en valorisant les atouts écologiques et environnementaux d'un site d'exception. Le quartier de Satory accueillera en outre le pôle des mobilités du futur, déjà en développement, qui sera le moteur de l'attractivité économique et résidentielle du site et bénéficiera du rayonnement mondial de Versailles.

Le démonstrateur s'y déploiera à l'échelle du plateau sur tous les sujets du développement durable et sera décliné aux îlots et aux bâtiments. Seront ainsi développés des ensembles immobiliers mixtes de quelques dizaines de milliers de m<sup>2</sup> construits, qui concentreront les innovations technologiques et porteuses d'une cohérence propre en termes d'usages et de gestion, où pourront être expérimentées des **solutions collaboratives à même de diminuer drastiquement les consommations d'énergie et de ressources**, via la mutualisation, le foisonnement et le partage : circuits courts alimentaires, valorisation des déchets, stockage d'énergie, micro-méthanisation, recyclage des eaux grises, etc.

La ZAC Satory Ouest et le plateau de Satory à Versailles



## Contacts presse :

Agence Manifeste / Lorraine Froment  
[lorraine.froment@manifeste.fr](mailto:lorraine.froment@manifeste.fr) – 01 55 34 99 87

EPAPS / Emilie Naouri  
[emilie.naouri@oin-paris-saclay.fr](mailto:emilie.naouri@oin-paris-saclay.fr) – 01 64 54 26 78

## **A propos de l'Établissement public d'aménagement de Paris-Saclay**

L'Établissement public d'aménagement Paris-Saclay, créé en 2010 par la loi relative au Grand Paris, impulse et coordonne le développement du pôle scientifique et technologique du plateau de Saclay, ainsi que son rayonnement international. Il est aménageur de zones d'aménagement concerté dans le périmètre de l'Opération d'Intérêt National. Le projet opérationnel est aujourd'hui mis en œuvre dans les deux quartiers de l'École polytechnique et de Moulon :



# PARIS-SACLAY

- 341 180 m<sup>2</sup> de chantiers sont en cours ou en passe d'être lancés : EDF Lab, Ecole Centrale Paris, Ecole normale supérieure de Cachan, extension des laboratoires de l'Ecole polytechnique, Lieu de Vie, Institut des Sciences Moléculaires d'Orsay, Centre de nanosciences et de nanotechnologies, ENSAE ParisTech...

- 274 570 m<sup>2</sup> sont attribués : l'Institut Mines-Télécom, le Centre de Physique Matière et Rayonnement, des logements étudiants, une halle multisports...

- 174 200 m<sup>2</sup> sont en cours de consultation : Pôle Biologie- Pharmacie-Chimie de l'université Paris-Sud, AgroParisTech/ INRA ...

- 20 500 m<sup>2</sup> sont à l'étude : Incubateur-Pépinière-Hôtel d'entreprises, Learning Center, un pôle sportif de quartier...

Sur le campus urbain, le projet comprend 548 000 m<sup>2</sup> de logements familiaux et étudiants.

Le Conseil d'administration de l'Etablissement public ayant pris l'initiative de deux zones d'aménagement concerté sur les périmètres de Satory-Ouest à Versailles et Boubas-Louise Michel à Trappes, elles feront l'objet d'études et de concertation avec le public pendant toute l'année 2016.

[www.epaps.fr](http://www.epaps.fr)

Retrouvez @ParisSaclay sur Twitter  
Facebook: Paris-Saclay.