

Du 17 août 2017 au 12 avril 2018

Info chantier

Quartier de

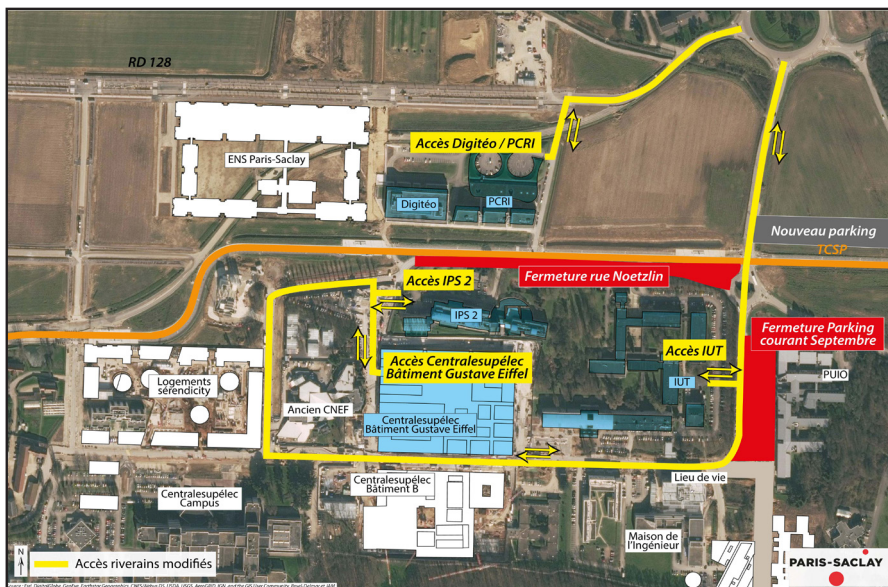
Moulon

Pour toute information vous pouvez joindre la direction de la communication de l'Établissement public d'aménagement Paris-Saclay. **contact@oin-paris-saclay.fr** - **06 07 64 64 39** L'actualité des chantiers sur **www.epaps.fr/chantier**

Modification des circulations

Du 17 août 2017 au 12 avril 2018

L'Établissement public d'aménagement Paris-Saclay réalise une nouvelle phase de travaux de voiries nécessitant la fermeture de la rue Noetzlin.



Pendant cette période, les accès aux établissements seront modifiés de la façon suivante :

- Accès DIGITEO/PCRI : entrée et sortie par la route 128 ;
- Accès IUT : entrée et sortie par la rue Joliot-Curie ;
- Accès IPS2/CentraleSupélec Bât. Gustave Eiffel : accès par la rue Sébastienne Guyot.

Une signalisation spécifique sera mise en place pour guider les usagers.

À noter : le parking du PUIO sera fermé courant septembre pour l'aménagement d'une nouvelle rue. Un parking de substitution au nord du TCSP sera ouvert pour les usagers de l'Université Paris-Sud. La date de fermeture sera précisée dans une prochaine lettre info chantier.